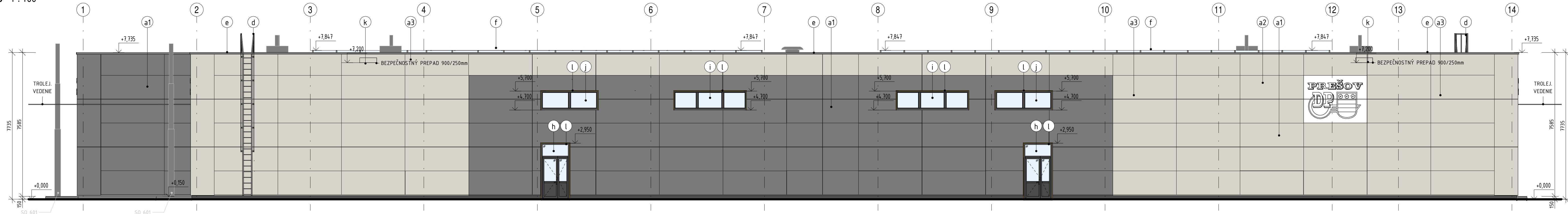
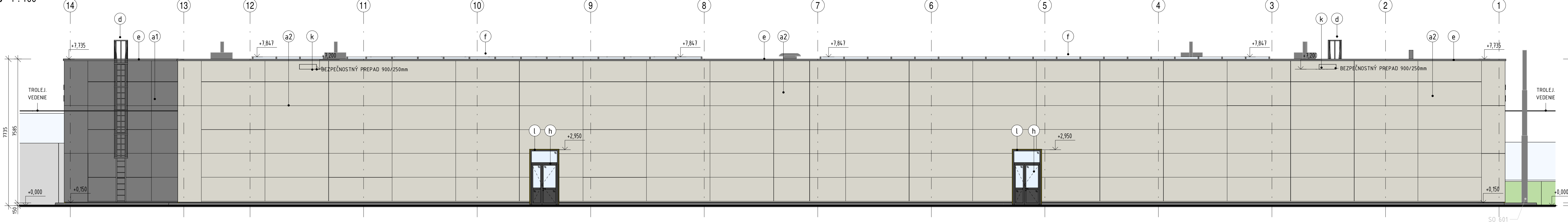


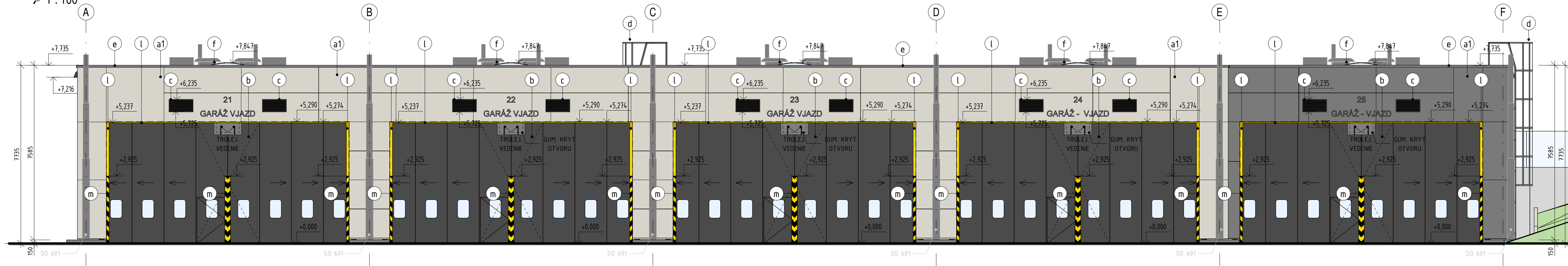
POHĽAD JUHOVÝCHODNÝ
1:100



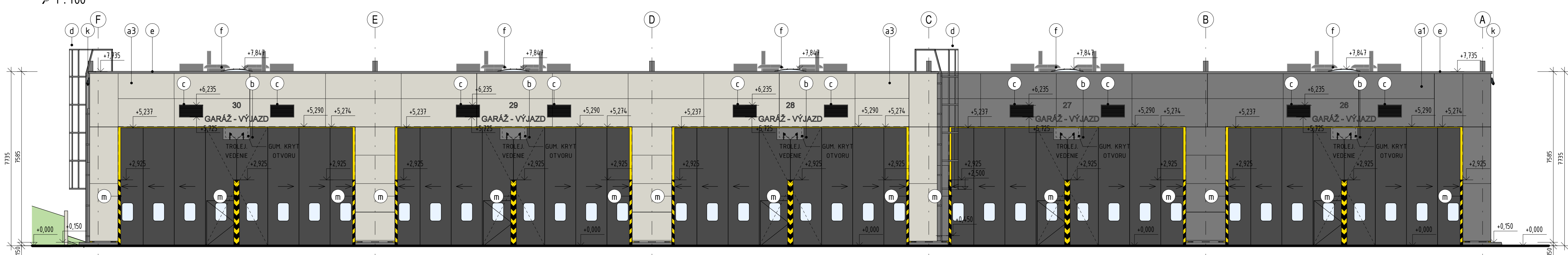
POHĽAD SEVEROZÁPADNÝ
1:100



POHĽAD JUHOZÁPADNÝ
1:100



POHĽAD SEVEROVÝCHODNÝ
1:100



LEGENDA POVRCHOVÝCH ÚPRAV:


- FASÁDNE, OBKLADOVÉ DOSKY NA BÁZE SKLOVLÁKNOBETÓNU (ALEBO EKVIVALENTI) S HR. 12 mm. FARBA ČIERNA, S VIDITEĽNÝM MECHANICKÝM KOTVENÍM DO HLINÍKOVEJ PODKONŠTRUKCIE POMOCOU SKRUTIEK A NITOV, S PRIZNANÝMI VODOR. A ZVISL. ŠKÁRAMI ŠÍRKY 10 mm.
- FASÁDNE, OBKLADOVÉ DOSKY NA BÁZE SKLOVLÁKNOBETÓNU (ALEBO EKVIVALENTI) S HR. 12 mm. FARBA SIVÁ, S VIDITEĽNÝM MECHANICKÝM KOTVENÍM DO HLINÍKOVEJ PODKONŠTRUKCIE POMOCOU SKRUTIEK A NITOV, S PRIZNANÝMI VODOR. A ZVISL. ŠKÁRAMI ŠÍRKY 10 mm.
- FASÁDNE, OBKLADOVÉ DOSKY NA BÁZE SKLOVLÁKNOBETÓNU (ALEBO EKVIVALENTI) S HR. 12 mm. FARBA BIELA, S VIDITEĽNÝM MECHANICKÝM KOTVENÍM DO HLINÍKOVEJ PODKONŠTRUKCIE POMOCOU SKRUTIEK A NITOV, S PRIZNANÝMI VODOR. A ZVISL. ŠKÁRAMI ŠÍRKY 10 mm.
- BRÁNA HARMONIKOVÁ PRE VÝJAZD TROLEJBUSOV, ZO ZATEPLENÝCH PANELOV S PLECH. PLÁŠŤOM A HLADKÝM POVRCHOM, S INTEGROVANÝMI OTVÁR. DVERAMI PRE PEŠÍ VSTUP A V KAŽDOM PANELI INTEGROVANÉ 1 OKNO, POVRCH. ÚPRAVA INT./EXT.: PRÁŠKOVÁ FARBA RAL 7035 SIVÁ
- VETRACIA PROTIDAŽĎOVÁ ŽALÚZIA Š. 1050 mm, V. 550 mm, POVRCH. ÚPRAVA INT./EXT.: PRÁŠKOVÁ FARBA RAL 7016 ANTRACITOVÁ SIVÁ
- POŽIAR. REBRÍK SO SUCHOVODOM Z FeZn TYČOVÝCH PRVKOV A UZAMYKANIE KOŠA, KOTVENÝ DO MUROVANEJ STENY FASÁDY ČEZ OBKLAD FASÁDY, S. H. KOŠA +2,300.
- KLAMPIARSKÉ VÝROBKY (PRVKY) - TYPOVÁ ZÁVETERNÁ LIŠŤA ATKY PLOCHEJ STRECHY Z POPLASTOVANÉHO FeZn PLECHU S HR. 0,6 mm, FARBA RAL 7016 ANTRACITOVÁ SIVÁ
- SVETLÍKY STREŠNÉ, PÁSOVÉ, OBLÚKOVÉ, OSADENÉ NA H. H. STREŠNÝCH ŽB VÁŽNÍKOV, PRESVETLENIE ČEZ POLYKARBONÁT. KOMŔRKOVÉ DOSKY OHNUTÉ DO OBLÚKU R=3000 mm, ČIERE, HR. 20 mm, 1-STRANNÁ UV OCHRANA
- NÁPIS NAD VJAZDOM - TYP PÍSMO (FONT) PF DinDisplay PRO, bold NA POVRCHU FASÁDNEHO OBKLADU, FARBA RAL 9005
- DVERE, DVOJKRÍDLOVÉ - ASYMETRICKÉ, DOL. DIELY SENDVIČ. PANEL, HOR. DIELY PRESKLENÉ Z IZOL. 2-SKLA, FARBA RÁMOV INT./EXT. RAL 7016 - ANTRACITOVÁ SIVÁ
- OKNO - FIXNÉ, 3-DIELNE, HLINÍKOVÉ RÁMY S PRERUŠENÝM TEPELNÝM MOSTOM, FARBA RAL 7016., VÝPLŇ S IZOLAČNÝM ČÍRYM 2-SKLOM, VONKAJŠÍ PARAPET Z HLINÍKOVÉHO LISOVANÉHO PROFILU, AL-KONCOVKY, FARBA RAL 7016 ANTRACITOVÁ SIVÁ, VNÚTORNÝ PARAPET DREVOTRIESKOVÁ DOSKA,
- OKNO - FIXNÉ, 2-DIELNE, HLINÍKOVÉ RÁMY S PRERUŠENÝM TEPELNÝM MOSTOM, FARBA RAL 7016., VÝPLŇ S IZOLAČNÝM ČÍRYM 2-SKLOM, VONKAJŠÍ PARAPET Z HLINÍKOVÉHO LISOVANÉHO PROFILU, AL-KONCOVKY, FARBA RAL 7016 ANTRACITOVÁ SIVÁ, VNÚTORNÝ PARAPET DREVOTRIESKOVÁ DOSKA,
- KLAMPIARSKÉ VÝROBKY (PRVKY) - BEZPEČNOSTNÝ PREPAD V ATIKE Z POPLASTOVANÉHO FeZn PLECHU HR. 0,6mm, FARBA RAL 7016
- ŠAMBRÁNY OSTEŇÍ Z HLINÍKOVÉHO PLECHU HR. 0,6mm, FARBA RAL 1023
- VÝSTRAŽNÉ ZNAČENIE NA ZVISLÝCH, VONKAJŠÍCH NÁROŽIACH OTVOROV BRÁN STRIEDAVO ŽLTÝMI A ČIERNYMI PÁSMI SO SKLONOM 45°, ŠÍRKA ŽLTÝCH AJ ČIERNYCH PÁSOV 150 mm,

POZNÁMKA

- OPIS KONŠTRUKCIE POZRI TECHNICKÚ SPRÁVU ČASTI OBJ. 100,
- PRED ZADANÍM FASÁDNÝCH, OBKLADOVÝCH DOSIEK DO VÝROBY JE NUTNÉ ZHOTOVIŤ A OSÚHLASIŤ S AUTOROM PROJEKTU KĽADAČSKÝ PLÁN OBKLADOV S PRESNÝM ČLENENÍM A FAREBNÝM RIEŠENÍM PLOCH OBKLADOV,
- PRI MONTÁŽI VŠETKÝCH NAVRHNUTÝCH MATERIÁLOV A VÝROBKOV JE NUTNÉ DODRŽIAVAŤ MONTÁŽNE POKYNY JEDNOTLIVÝCH VÝROBCOV,
- TEPLOTECHNICKÉ POSÚDENIE JEDNOTLIVÝCH STAVEBNÝCH KONŠTRUKCIÍ JE SÚČASŤOU SAMOSTATNEJ ČASTI DOKUMENTÁCIE DSP - B03 PROJEKTOVÉ ENERGETICKÉ HODNOTENIE STAVBY,
- PRED ZADANÍM OKIEN, DVERÍ, ZÁMOČNÍKÝCH, KLAMPIARSKÝCH A OSTATNÝCH VÝROBKOV DO VÝROBY JE NUTNÉ OVERIŤ VŠETKY ROZMERY ZAMERANÍM PRIAMO NA STAVBE !!!
- KONKRÉTNE SKLADBY STAVEBNÝCH KONŠTRUKCIÍ VIŠ VÝKRES 106
- DAŽĎOVÉ VODY ZO STRECHY SÚ ZAÚSTENÉ DO AREÁLOVEJ DAŽĎOVEJ KANALIZÁCIE SO S10
- PODKONŠTRUKCIA OBKLADU OSTEŇÍ BRÁNOVÝCH OTVOROV A K NIM PRILÁHLÝCH NÁROŽÍ ZHUSTENÁ,

ČÍSLO	TEXT ZMENY - ODÔODVODNENIE	DÁTUM	PODPIS
A			
B			
C			

NÁZOV STAVBY MODERNIZÁCIA ÚDRŽBOVEJ ZÁKLADNE TROLEJBUSOV A VÝSTAVBA MENIARNE	
 EURÓPSKA ÚNIA Kohézny fond OP Integrovaná infraštruktúra 2014 – 2020	
 MINISTERSTVO DOPRAVY SLOVENSKEJ REPUBLIKY	
OBJEDNÁVATEĽ  PREŠOV DP	DOPRAVNÝ PODNIK MESTA PREŠOV a.s. BARDEJOVSKÁ 7, 080 06 LUBOTICE
ZHOTOVITEĽ  ISPO Inžinierske stavby	ZDORUŽENIE MÚZ PREŠOV VEDÚCI ČLEN ZDORUŽENIA DOPRAVOVÝ PROJEKT, a.s. KOMNÁRSKA 141/24, 832 03 BRATISLAVA ZODPOVEDNÁ OSOBA Ing. MICHAL BOČORA HLAVNÝ INŽINIER PROJEKTU Ing. ZUZANA MAČAČOVÁ ČÍSLO ZÁKAZKY 8674-00
ČLEN ZDORUŽENIA ISPO spol. s r.o., inžinierske stavby SLOVENSKA 86, 080 01 PREŠOV ZODPOVEDNÁ OSOBA Ing. JOZEF ANTOL	

±0,000=254.80 m n.m.	
PROJEKTANT OBJEKTU/ČASTI  DOPRAVOPROJEKT	DOPRAVOVÝ PROJEKTANT Ing. GABRIELA PEKÁROVÁ VÝPRAVOVAL BC. MATEJ DUDLÁK KONTROLOVAL Ing. RASTISLAV HAJACH IDENTIF. ČÍSLO PRÍLOHY MUZTPD-DPS-C-0000-40300-111-X
ČASŤ DOKUMENTÁCIE D VÝKRESY A PÍSMONOSTI OBJEKTOV	KRAJ PREŠOVSKÝ OKRES PREŠOV KATASTER LUBOTICE SÚRADNICOVÝ SYSTÉM S-JTSK V JTSK VÝŠKOVÝ SYSTÉM Bp DÁTUM 06/2023 FORMÁT 10A4 MERKA 1:100 STUPEŇ DRS/DVZ ČÍSLO ZÁKAZKY 8674-00
OBJEKT 403 GARÁŽE PARCIÁLNYCH TROLEJBUSOV	
ČASŤ OBJEKTU 100 ARCHITEKTONICKO-STAVEBNÉ RIEŠENIE	
NÁZOV PRÍLOHY POHĽADY	ČÍSLO ÚPRAVY 111